

Guía de Trabajo Artes Visuales Junio 6to Básico

Unidad 1: El Arte Contemporáneo

OA1: Crear trabajos de arte y diseños a partir de sus propias ideas y de la observación del:

› Entorno artístico: el Arte en el Espacio Público

Arte en Espacio Público

Son todas las manifestaciones artísticas realizadas y ubicadas en el espacio público. Principalmente pueden ser Esculturas, Murales y Grafitis. Se llama **espacio público**, al lugar donde cualquier persona tiene el derecho a circular en paz y armonía, donde el paso no puede ser restringido por criterios de propiedad privada.

La Escultura

Es un modo de representación artística en la cual el escultor se expresa creando volúmenes y conformando espacios.

En la escultura se trabajan diversas técnicas como el modelado en barro o arcilla, el tallado en piedra, madera u otros materiales y la fundición y modelado de metales.

El volumen en la escultura

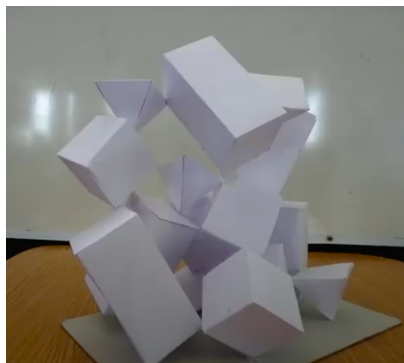
Se le denomina volumen al espacio que ocupa un cuerpo, por lo que la escultura es tridimensional; es decir tiene tres dimensiones alto, largo y ancho.

En la escultura encontramos dos tipos de volumen. El volumen lleno, que no presenta espacio y es compacto. Y el Volumen Vacío que consiste en introducir espacios en la escultura.

Actividad: Escultura geométrica.

Realizaremos una escultura geométrica.

Para ésta usaremos el volumen de tres figuras geométricas básicas el cuadrado, el rectángulo y el triángulo.



Actividad 1

Iniciaremos realizando el volumen del cuadrado: el CUBO.

Usaremos los siguientes materiales:

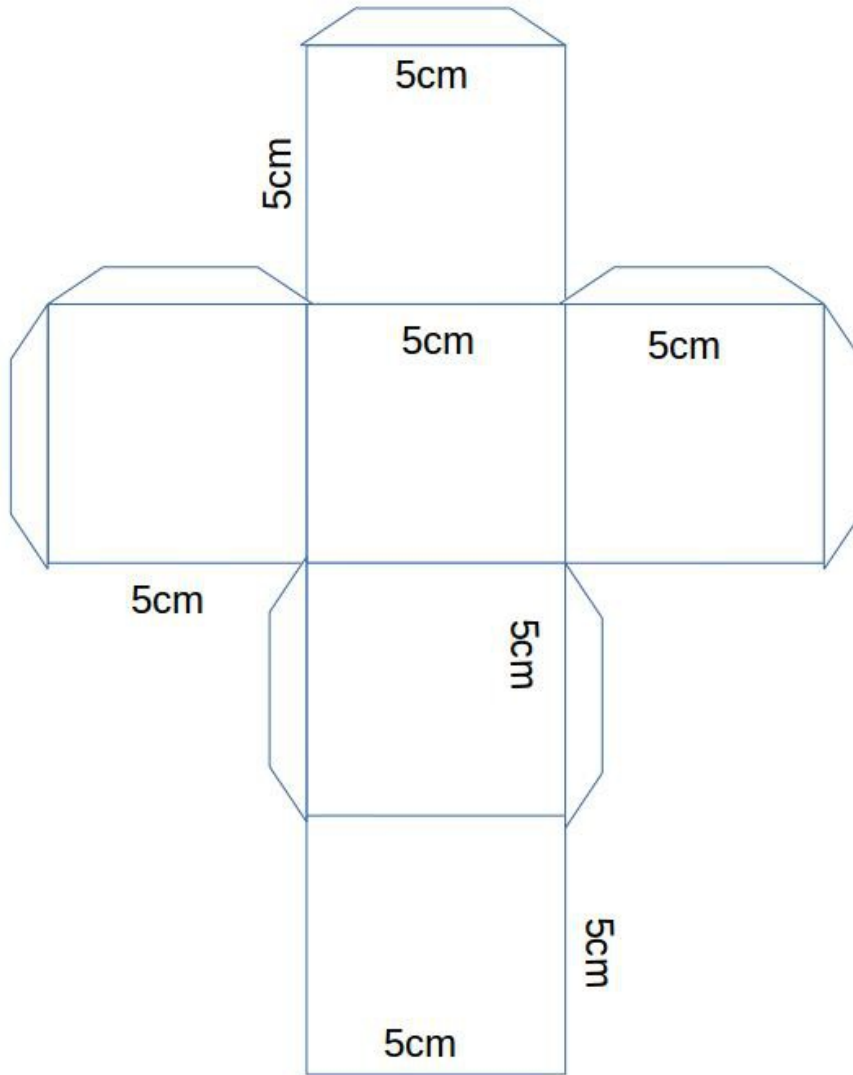
- Hoja de block o cartulina (sino tienes éstos puedes usar la hoja más firme que encuentres, ó reciclar hojas de block ya ocupadas y portadas de revistas).
- Regla
- Tijera
- Pegamento
- Lápiz para marcar la red de la figura

Realizaremos 5 cubos con medida de 5 centímetros cada uno.

A continuación les dejo la red para que realicen la actividad.

Una vez terminado el trabajo envía una foto al siguiente correo Raul.rosales@colegiomariagriseldavalle.cl y, cualquier consulta o duda puedes escribir al mismo correo.

Red volumen Cubo



Artenlaclase

Una vez terminado el trabajo envía una foto al siguiente correo Raul.rosales@colegiomariagriseldavalle.cl y, cualquier consulta o duda puedes escribir al mismo correo.