

OBJETIVO

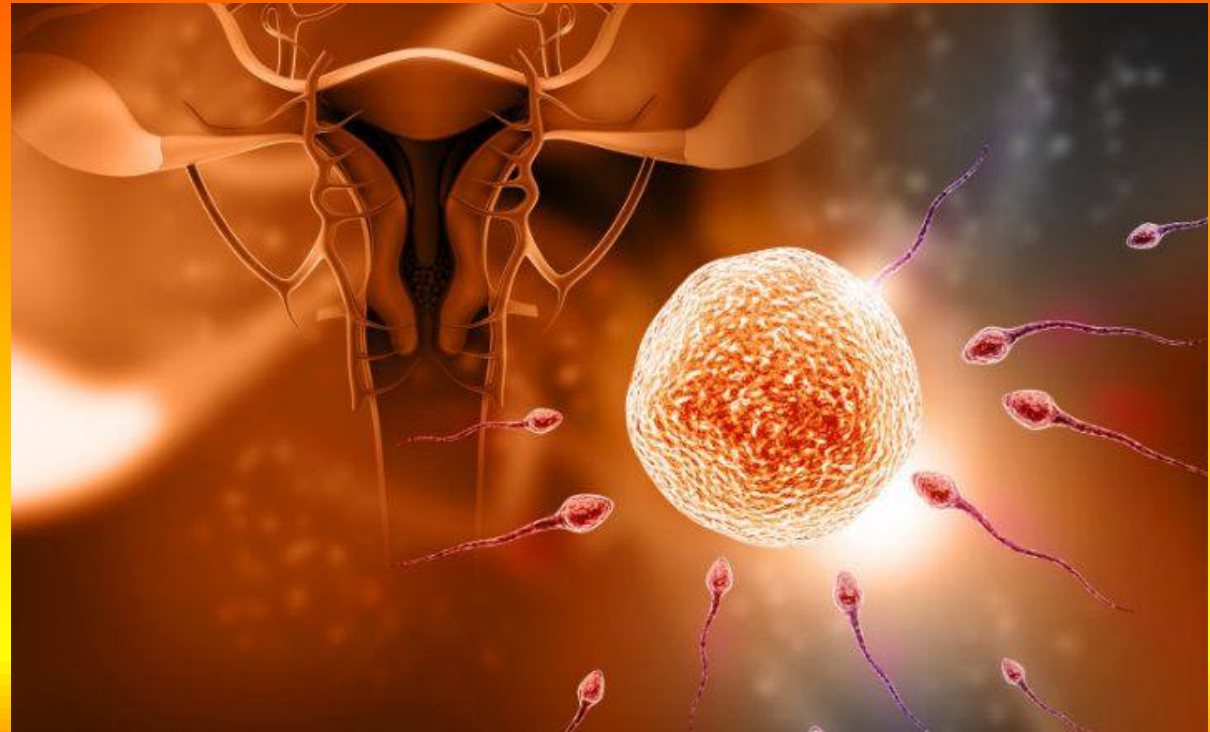
Explicar la formación de un nuevo individuo, considerando:

- Aparato reproductor masculino y femenino (Gónadas)
- El ciclo menstrual.
- Gametos (espermatozoides y ovocitos)



LA REPRODUCCION HUMANA

Es un proceso de tipo sexual, que permite la creación de nuevos seres humanos. Intervienen los dos sexos, el femenino y el masculino.

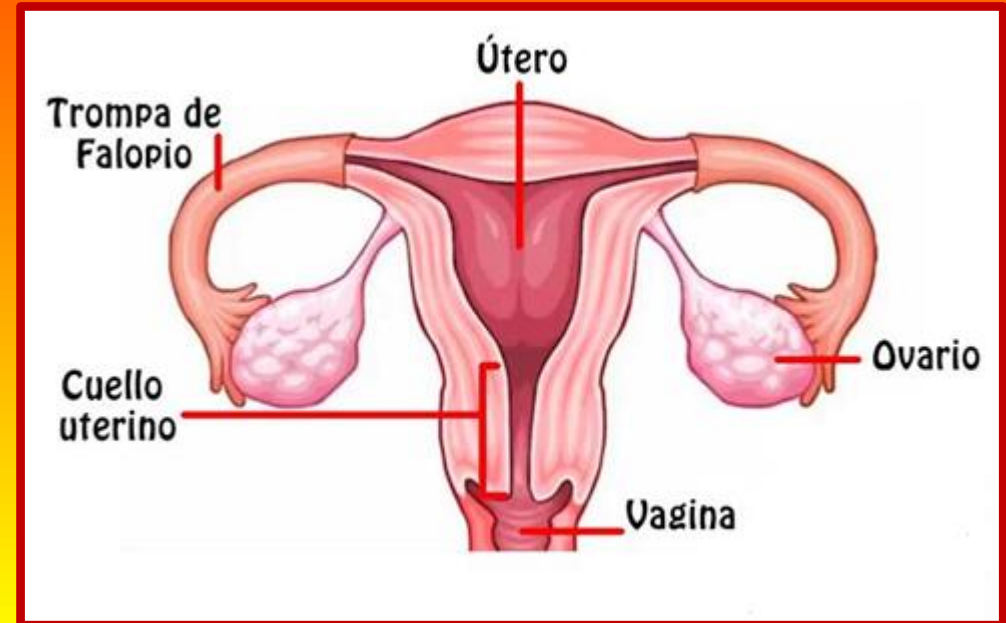


A través de la reproducción, se produce la fecundación en el cuerpo de la mujer gracias a la unión del óvulo y el espermatozoide.

APARATO REPRODUCTOR FEMENINO

El aparato reproductor femenino se compone de las siguientes estructuras.

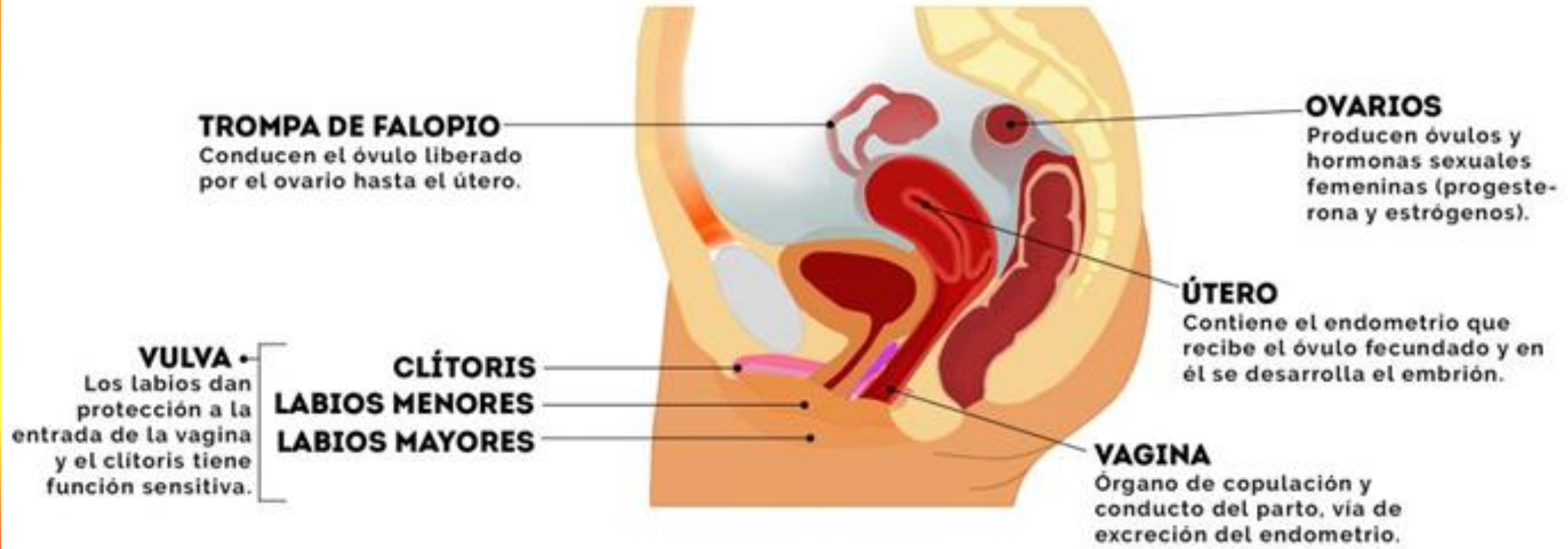
Es el encargado de albergar la nueva vida.



Además tiene cambios cíclicos y morfológicos que duran 28 días aproximadamente.

ESTRUCTURA Y FUNCIÓN

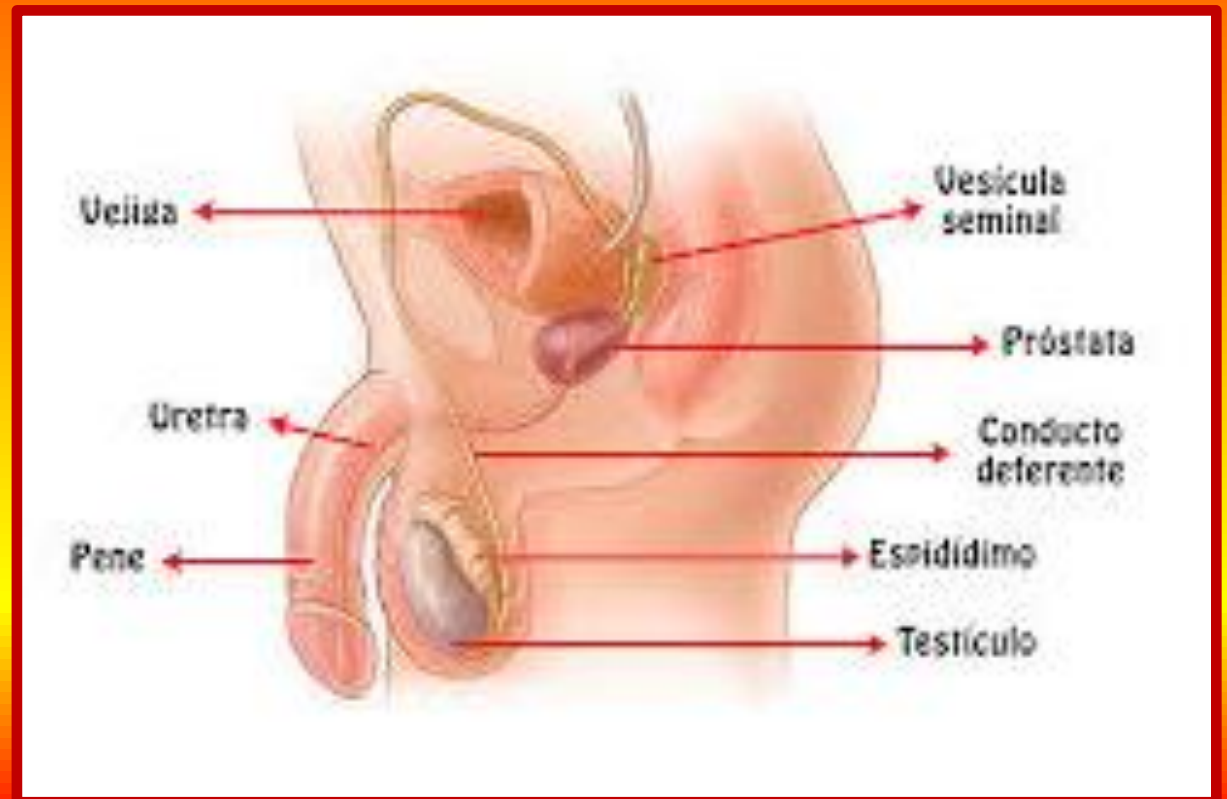
APARATO REPRODUCTOR **FEMENINO**



APARATO REPRODUCTOR MASCULINO

El aparato reproductor masculino es el encargado de garantizar la reproducción en el varón.

Está formado por órganos internos y externos.

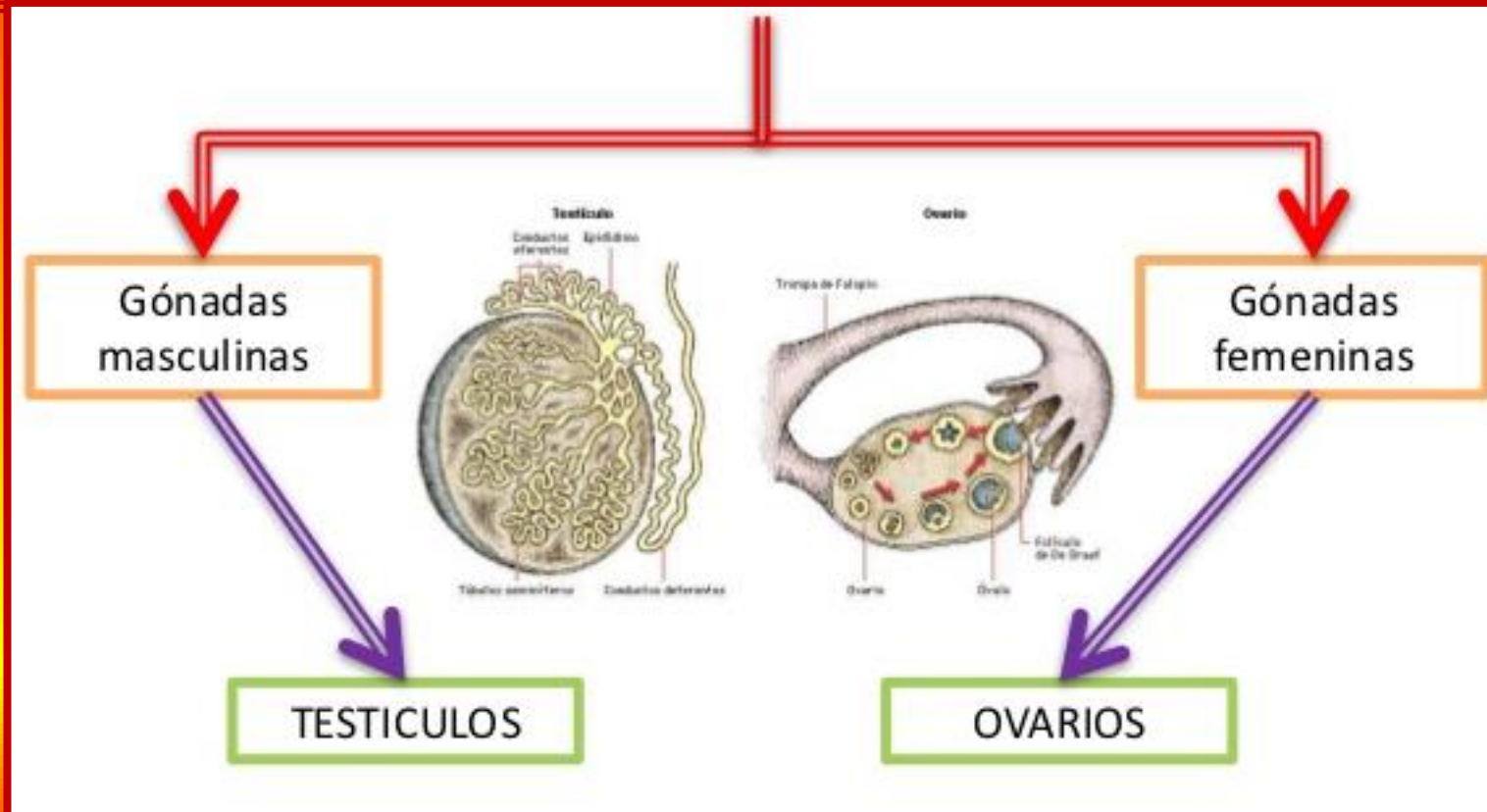


ESTRUCTURA Y FUNCIÓN

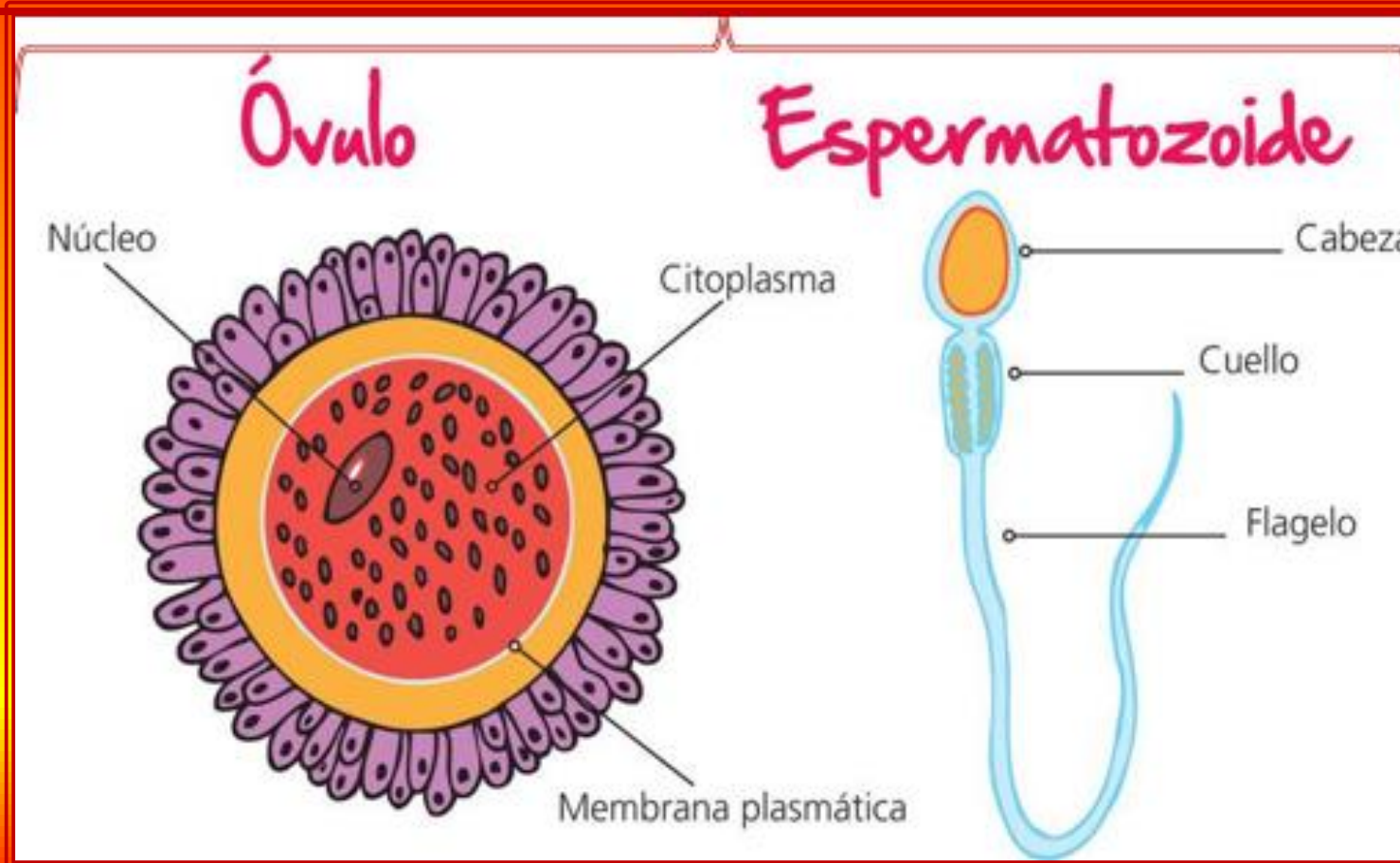
APARATO REPRODUCTOR MASCULINO



Son órganos bifuncionales, ya que producen células y hormonas sexuales.



Los gametos, son las células sexuales que producen las gónadas.

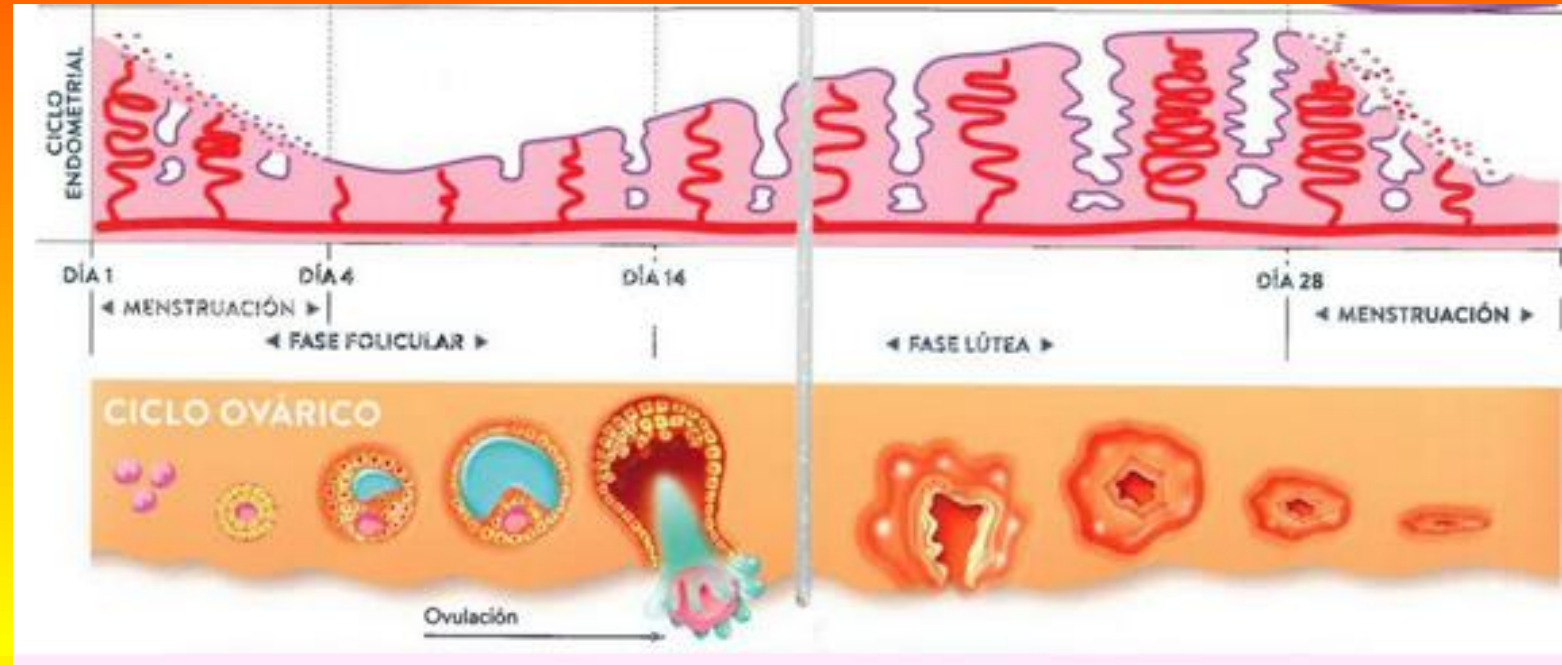


CICLO MESTRUAL

Consiste en una serie de cambios regulares en el útero y ovarios.

El ciclo menstrual se inicia con la menarquia (primera menstruación)

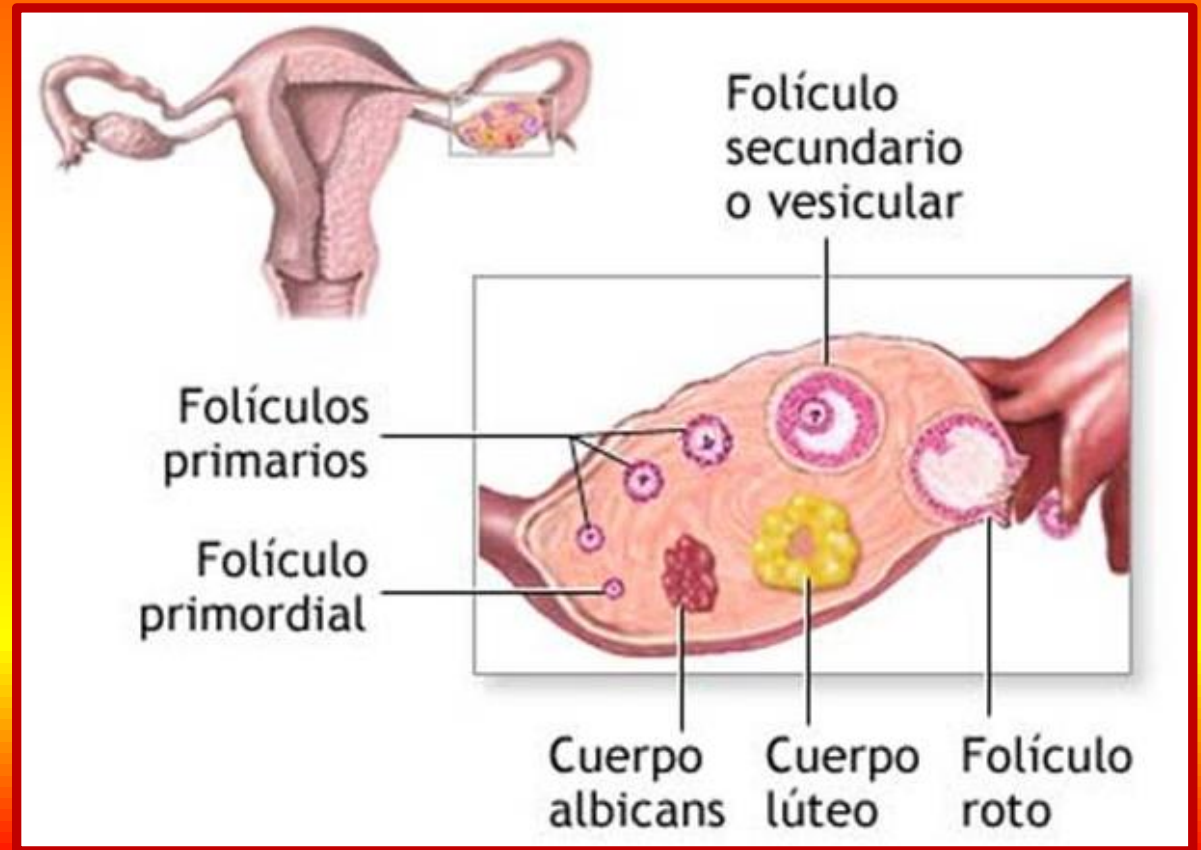
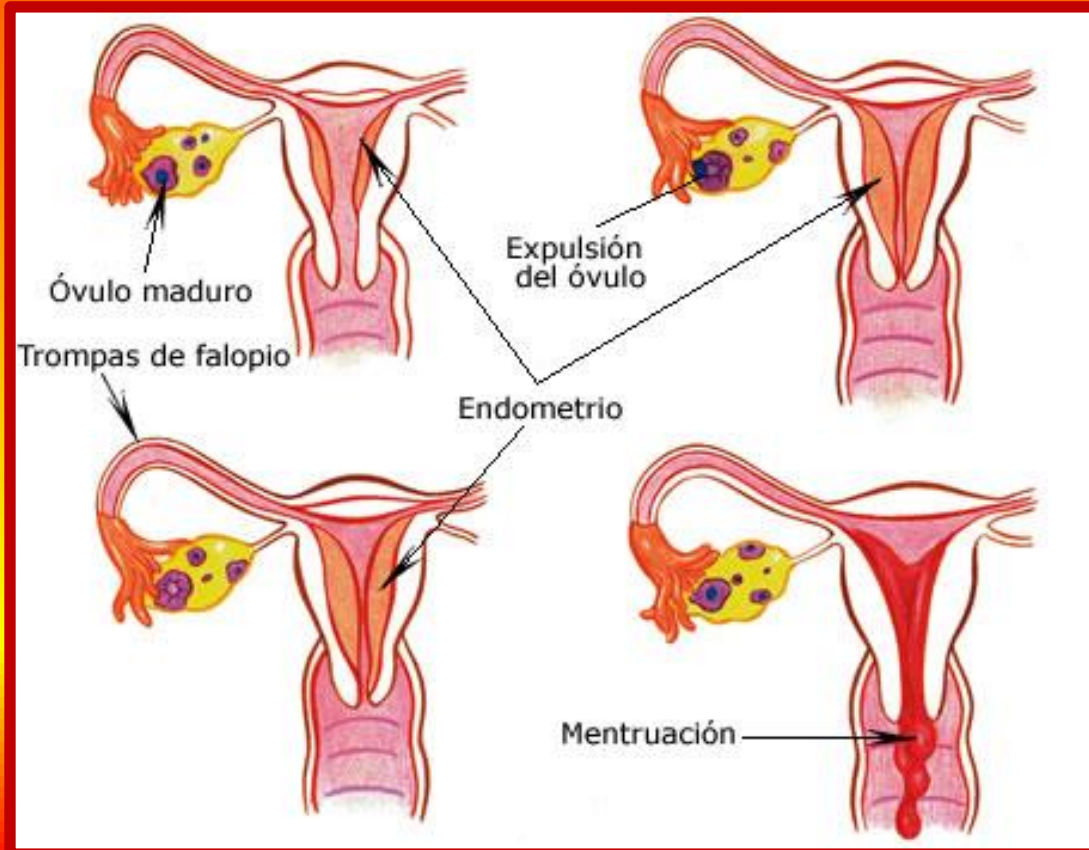
Se cuenta desde el primer día de un período hasta el primer día del siguiente período.



El ciclo menstrual promedio es de 28 días de duración.

Los ciclos pueden variar entre 21 y 35 días en mujeres adultas y de 21 a 45 días en jóvenes adolescentes.

Cambios durante el ciclo menstrual



¿QUÉ APRENDIMOS HOY



¿CUÁL ES LA FUNCIÓN DEL APARATO REPRODUCTOR FEMENINO?

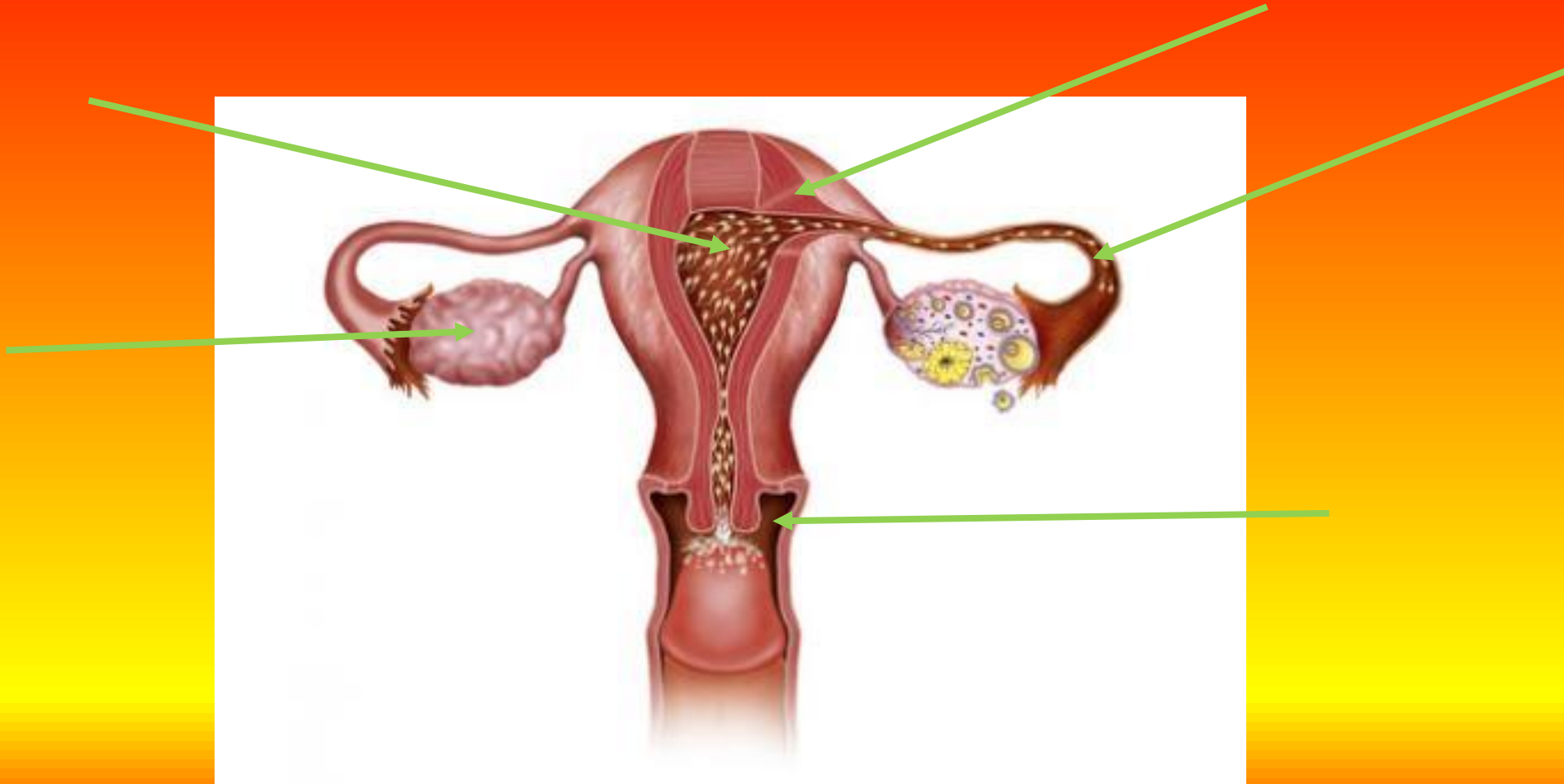
¿CUÁL ES LA FUNCIÓN DEL APARATO REPRODUCTOR MASCULINO?

¿QUÉ ME INDICA EL CICLO MENSTRUAL?

¿QUÉ ES LA MENARQUIA?

¿QUÉ REPRESENTA LA IMAGEN?

¿QUÉ ESTRUCTURAS RECONOCES?





Bien hecho!